

## 米国 1:24,000 地図の入手方法とプリントアウト

(2016.02.05 大塚忠彦)

海外登山を計画する場合、目的の山岳の詳細な地図の入手に苦労することが多い。それぞれの国の地理院のような政府機関が発行している詳細地図（大縮尺の地図）は、ポピュラーな地域の地図（例えばヨーロッパアルプスなど）を除いて、国内では入手困難である。

また、National Geographic から Outdoor Recreation Map という Trails Illustrated Map も発売されているが、これも米国のポピュラーな国立公園地域などだけしか出版されていない。

そのような訳で、大きな書店や地図販売専門店などを走り回ったりしても、店頭に無かったり、注文しても手に入るまでに長期間待たなければならなかったり、苦労することが多い。最近では外国の地図も海外からインターネットで買えるようになったが、言葉や決済などが煩瑣なこともある。

という次第で、地域が米国内に限定されるが、米国での登山を計画する場合に容易にインターネットで入手できる米国地質調査所 (USGS、United States Geological Survey) 発行の地図の入手方法とプリントアウトの方法をご参考までに紹介したい。この地図は米国全土をカバーしている。

また、この地図は縮尺が 1/24,000 であるので、日本の国土地理院の 2 万 5 千図幅をお使いになっている方には違和感なく使えると思う。コンターも地理院 2 万 5 千図幅とほぼ同様な 40ft である。ただし、地理院 2 万 5 千図幅に記載されているような破線表示の登山道などは記載されていないが、コンターや地形を読む場合には便利である。

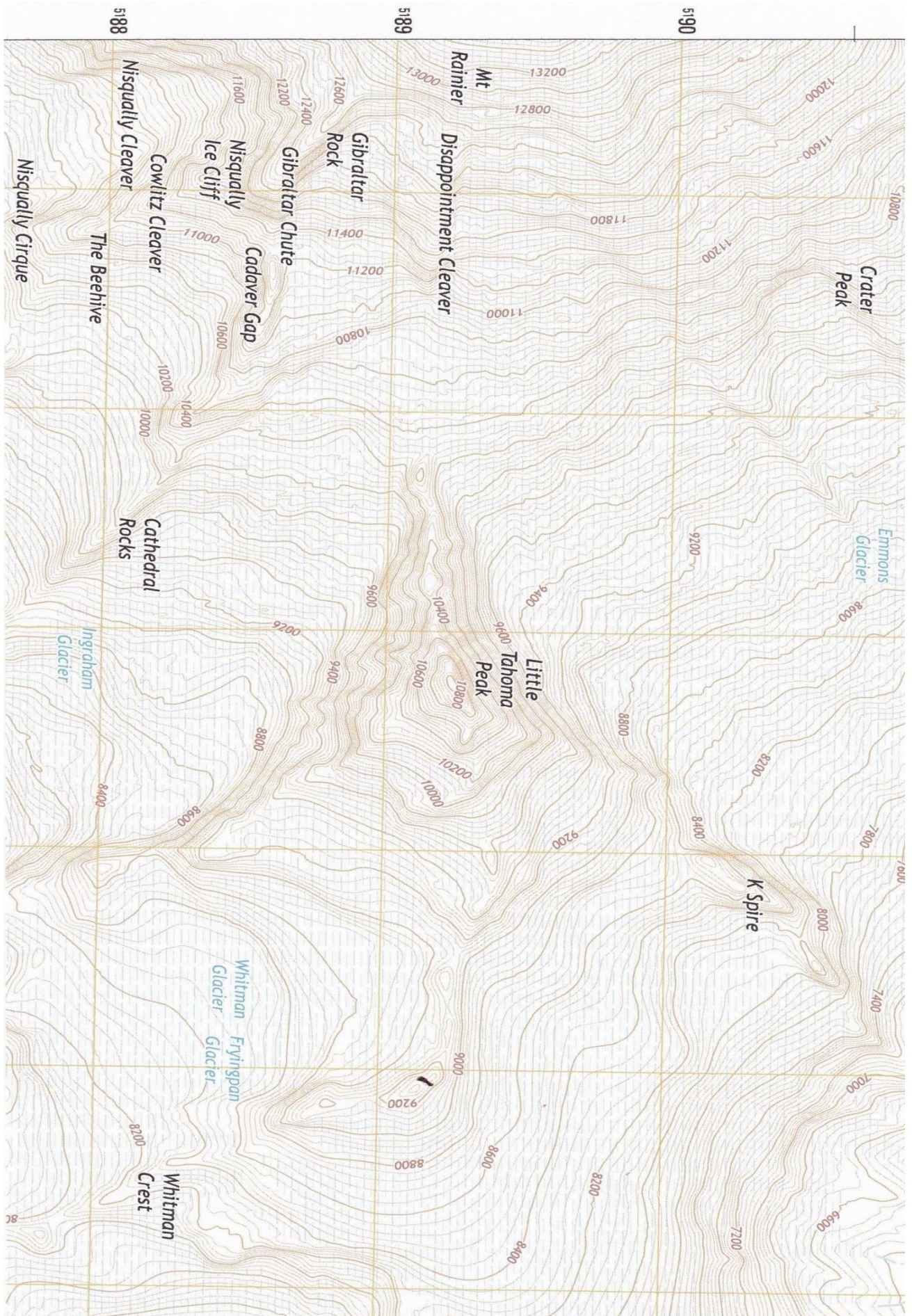
- 地図の名称 : USGS US Topo 7.5-minute map
- 縮尺 : 1/24,000
- コンター間隔 : 40 フィート (標高はフィート表示)
- 1 枚の図郭の大きさ A-1 版
- 作成・発行 : U.S.Department of the Interior U.S. Geological Survey
- 入手先 URL [http://nationalmap.gov/historical/help/download\\_instructions.html](http://nationalmap.gov/historical/help/download_instructions.html)
- その他 GPS 対応 ファイルの大きさは図郭 1 枚当たり 20~30MB 程度
- 地図のダウンロードは無償、プリントアウトも USGS 許諾済 (許可承認取得不要)

まず、ここで入手できる地図がどのようなものであるのか、例として、「タコマ富士」として名高い米国ワシントン州のレーニア山 (Mt.Rainier,4393m) の地図を次ページと次々ページに掲げる。レーニア山は、マウント・レーニア国立公園に指定されていて、その山域全体は 1/24,000 地図 4 枚に収録されているが、ここではその内の南東部分の 1 枚 (図郭名 : MOUNT RAINIER EAST) を例として掲げる。

図一1 は、この図郭の全体図 (原図は A-1 サイズ)、図一2 は図一1 で赤色枠で示した部分の拡大図である。図一1 は、本来のサイズである A-1 版をこの説明用紙サイズの A-4 版に縮小してコピーしているので、文字などが小さくて見えなくなっているが、画面上で見ると場合には如何様にも拡大でき、また全体図を印刷する場合には A-1 版にプリントアウトすれば文字や図形も大きくなった本来のサイズで見える。家庭用のプリンターでは A-1 サイズはプリントできないが、キンコーなどの印刷コンビニでプリントアウトできる。



【図-2 図-1の赤枠部分の拡大図】



## 【インターネットによる入手方法】

(1) まず、USSG の地図入手のホームページ (P.1 枠内に記載の入手先 URL) を開く。開く方法は、P.1 記載の入手先 URL をクリックするか、または“USGS”で検索して USGS の HP を出した後、“Maps, Imagery, and Publications” ⇒ “Maps” ⇒ “Download free maps” をクリックすると下記の画面が出てくる (画面—1)。

The screenshot shows the USGS National Map website interface. The header includes the USGS logo and 'The National Map' branding. The main content area is titled 'Searching and Downloading the Historical Topographic' and contains a list of instructions. The second instruction, 'Click on [Map Locator & Downloader](#)', is circled in red, with a red arrow pointing to it from a red box containing the Japanese text 'ここをクリック'. Below the instructions, there is a 'DOWNLOAD' button, a file size of '16.4MB', and a 'View Download Cart' button. A sidebar on the left contains navigation links such as 'Map Collection Home', 'Download Instructions', and 'User's Guide'.

(2) 上の画面が出たら、上の赤枠を付けた箇所(Map Locator & Downloader)をクリックすると、画面—2 が出てくる (次ページ P.5)

- ①画面右欄中央部に  (四角の囲み枠、赤楕円部分) があるが、ここをプルダウンして  を選ぶ。
- ②次に、目的の山がある合衆国の州を左クリックすると、少し縮尺が大きい地図が出てくる。今回例に引いた Mt.Rainier はワシントン州にあるので略州名 WA の場所をクリックする。その付近でクリックを何回か繰り返すと目的の山がある 1/25,000 地図の図郭が表示される ⇒画面—3 (次ページ P.5)。

**Map Locator & Downloader** [Explore Historical Topo Map Viewer](#)  
 Don't see the Map Locator & Downloader? [Help](#) | Having trouble? Call: 1-888-ASK-USGS (1-888-275-8747, Select Option 2) or Write: [usgsstore@usgs.gov](mailto:usgsstore@usgs.gov)

Search:  Address or Place  Search Help

Navigation Help

- NAVIGATE: Click and drag to pan; use upper-left
- MARK POINTS: Click on a place to add a marker. Switch between Navigate and Mark. Map footprints can optionally be displayed.

SELECT AND GET YOUR MAPS: Click marker to see an information available. Click on the appropriate map footprint to download cart.

1 item

②  
 まず目的の山がある州を左クリックし、その後、この画面でクリックを繰り返して徐々に目的の地域を出す。

**Map Locator & Downloader** [Explore Historical Topo Map Viewer](#)  
 Don't see the Map Locator & Downloader? [Help](#) | Having trouble? Call: 1-888-ASK-USGS (1-888-275-8747, Select Option 2) or Write: [usgsstore@usgs.gov](mailto:usgsstore@usgs.gov)

Search:  Address or Place  Search Help

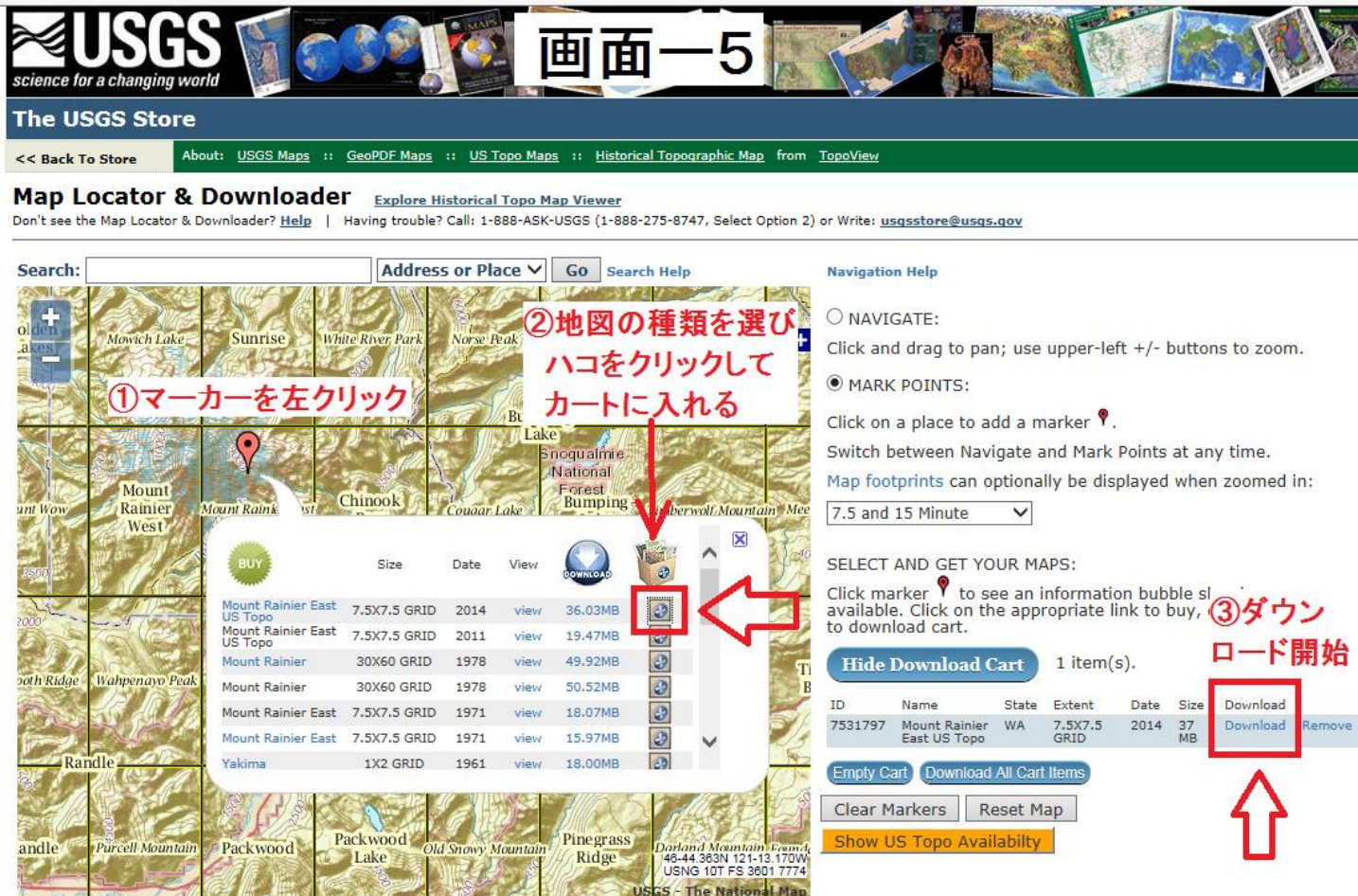
Navigation Help

- NAVIGATE: Click and drag to pan; use upper-left
- MARK POINTS: Click on a place to add a marker. Switch between Navigate and Mark. Map footprints can optionally be displayed.

SELECT AND GET YOUR MAPS: Click marker to see an information available. Click on the appropriate map footprint to download cart.

0 item(s)





(上の画面で、「①マーカーを左クリック」は前ページ P.6 (5) での既操作を表示している)

(6) 次に上の画面一5 に表示された別窓で、

②ダウンロードしたい地図を選んで、該当する地図の右端の段ボール箱（赤色枠）をクリックしてダウンロード・カートに入れる。

上記の例では、7種類の地図が表示されているが、今回はその中で必要な地図として7.5×7.5 GRID 2014(作成年 or 修正年)を選ぶと、画面右側の **Hide Download Cart** の表示が0 item から1 item に更新され、その下の行にカートに入れた地図の名称などが表示される（青色で着色された行）。

③この地図をダウンロードするには、上記②青色着色行でカートに入った地図の“Download”をクリックするとダウンロードが始まり、暫くすると自分のパソコンの「ダウンロード・フォルダー」にダウンロードされる。ダウンロード中には、進行状況が画面下方に表示され、終了すると「××××のダウンロードが完了しました」の表示が出る。

カートに入っている地図全部を纏めてダウンロードしたい場合には、

**Download All Cart Items** をクリックすればよい。

### 【ダウンロードした地図を見るには？】

- ①パソコンの画面で見るとは、如何様にも拡大できるので、必要な部分を拡大して見ればよい。
- ②印刷する場合も同様であるが、一般の家庭用プリンターでは大きなサイズは印刷できないので、何枚かに分割してプリントして貼り合わせるか、地図の電子ファイルを USB などにコピーして印刷コンビニに持ち込めば A-1 版などの大きなサイズもプリントアウトできる。 以上